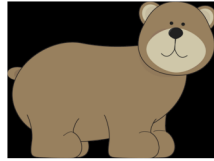


P20



ou OU ou



m → ou mou

v → ou vou

r → ou rou

l → ou lou

s → ou sou

mou sou vou lou

lour rou vrou ous

oul ouv our oul

P21

rou mou sou vou

lou sour lour vour

ous our oul ouv

vrou vlou

il est lourd

mourir

elle roule

un moule

sous

il est sourd

ouvrir

il a voulu

une souris

un ours

P22

u ou - lo lou - oul our -

mur mou - lur lour -

marou moular

la rue une roue -

la moule un moule -

mourir mûrir -

c'est lourd il roule

P23



p

P

p

P



p ⇒ a pa pa papa

p ⇒ i pi pi une pile

p ⇒ o po po un pot

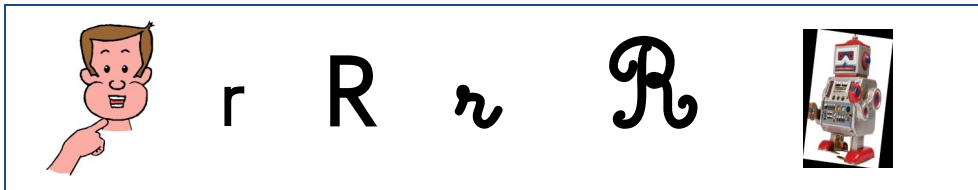
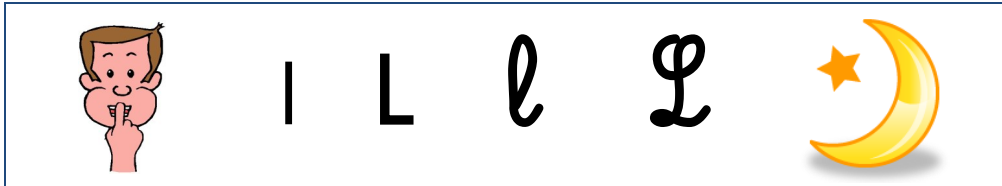
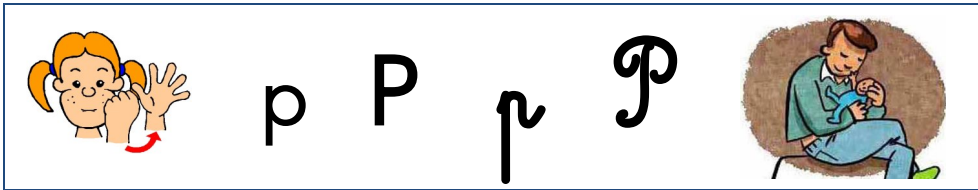
p ⇒ u pu pu le pull

p ⇒ e pe pe la pelure

p ⇒ ou pou pou une poule

ap ip up oup

P24



| | | |
|------|------|-----|
| pri | pro | pru |
| prou | pra | pre |
| plu | ple | pli |
| plo | plou | pla |

P25

| | | | | | |
|-----------|------------|-----------|-----|------|------|
| pa | pu | po | pu | pou | py |
| pe | pi | ap | up | op | ip |
| par | pil | por | pul | pour | pir |
| pal | pol | poul | | | |
| pri | pro | pru | pra | pre | prou |
| pli | plo | plu | pla | plou | ple |
| il parle | une plume | un pull | | | |
| il râpe | une pilule | un plat | | | |
| il part | une pomme | une pie | | | |
| il a plu | un polo | un puma | | | |
| la parole | souple | une loupe | | | |



b B b B



b ⇒ a ba ba une balle

b ⇒ i bi bi un habit

b ⇒ o bo bo un boa

b ⇒ u bu bu une bulle

b ⇒ e be be une robe

b ⇒ ou bou ba une boule

ab ub ib ob oub

ba bou bu be bo bi

ab ib ub ob oub

une boule

une balle

un bar

un bibelot

le bal

un bol

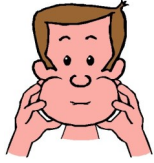
un baril

une bosse

la bile

un rabet

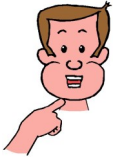
P28



b B b B



l L l L



r R r R



bra bri bro

brou bru bre

bla ble bli

blo blu blou

P29

ba bu bo bou be bi

ab ub ob oub ib

bra bri brou bro bru bre

bla ble bli blo blu

bal bor boul

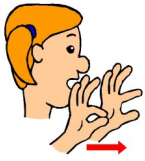
un arbre une boule la brume

un abri une balle le bras

une brebis une barbe

le bruit il est libre un oubli

P30



t T t T



| | | | |
|----|------------|-----|------------|
| ta | une tasse | ti | du tissu |
| tu | un tube | to | une tomate |
| te | le matelas | tou | une toupie |

| | | | | | |
|----|-----|----|----|----|----|
| ta | tou | te | ti | tu | to |
| | out | ot | it | ut | at |

P31

| | | | | | | |
|-----|-----|------|-----|-----|-----|-----|
| ta | te | ti | tou | ty | to | ty |
| at | out | it | ut | ot | tra | tro |
| tri | tru | trou | tre | tor | tur | tar |

| | | |
|------------|--------------|-------------|
| une tasse | la sortie | il attrape |
| une tulipe | une rature | il trotte |
| des tuiles | une tarte | il est tard |
| un matelas | une otite | il porte |
| un pilote | un tapis | il est tôt |
| les pattes | une porte | il apporte |
| un pirate | il est parti | une tortue |
| la piste | un rôti | la tirelire |

P32



d D d D



da une dame di samedi
 du dur do dormir
 de malade dou doux

da du de do dou
 di ad od id ud

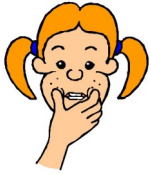
ta te ti to tou tu
 ot it ut out at

P33

da de di do du dou
 dra dru dur dro dor drou
 ad ud od ad ud oud
 id dur dar dal lad dil

à midi une salade malade
 mardi la promenade rapide
 samedi la poudre solide
 une dame un ordre drôle
 la date dormir mordre

P34



ch Ch ch Ch



cha un chat chi la machine

che un cheval chou un chou

cho du chocolat

chu une chute

cha che chi cho

chu chou

ach ich ouch uch och

P35

cha cho chut chat chi che
mache mouche mousse basse

bach

un chou un char il approche

une bûche une hache il touche

une roche une poche il arrache

une ruche une bouche

elle marche une mouche

il est riche

P36



on ON on



pon un harpon ton tonton
 ron le chaperon
 don un bidon bon le bonbon
 lon le salon son le buisson
 mon la montre
 on pon ton ron son-
 von don bon lon mon-
 tron avion loton peron
 bron beron iron baron

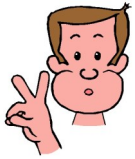
P37

mon son pon ton tron
 bron don ron lon von

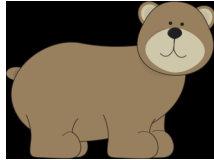
un pont un violon il tombe
 un rond un avion elle montre
 un bond un marron c'est bon
 un nombre un melon c'est rond
 une montre une pompe c'est long
 un bonbon un bâton un ourson
 un bouton une bombe polisson



on ON on



ou OU ou



| | | | |
|------|------|------|------|
| mou | mon | sou | son |
| pon | pou | ton | tou |
| trou | tron | bron | brou |
| don | dou | ron | rou |
| lon | lou | vou | von |